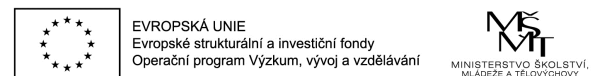


OP-10	Sklobetonové Cementovláknité deskové provětrávané obklady vč. ostění a nadpraží (čelní výměra)
OP-11	Kovové kazetové provětrávané obklady (5.np)
OP-12	Ocelové podkonstrukce a bednění pod ETICS (5.np sever vč. ostění chodby na helport)
OP-13	Podhled kazetový z tahokovu vč. zateplení a nosných rastrů
OP-14	Karoserie z perforovaných AL plechů s ocelovou podkonstrukcí vč. zateplení podhledu
OP-15	Ocelové podkonstrukce prostorové pro karoserie
OP-16	Sendvičové minerální panely pod karoserí
OP-17	Ocelové podkonstrukce pod sendvičové panely
OP-18	Atiky z kazetových dílců z bondu vč. podkonstrukce (jen atiky lávky a návaznosti lávky)
OP-19	AL prosklené sloupko-příčkové fasády vč. parapetů s vloženými okny na vnějších fasádách
OP-20	AL prosklené sloupko-příčkové fasády vč. parapetů s vloženými okny a dveřmi do obou atrii
OP-21	AL prosklené sloupko-příčkové fasády s 2kf otvíravými dveřmi (1.np sever vč. zádveří)
OP-22	AL prosklená sloupko-příčková fasáda s 2kf automatickými dveřmi (1.np jh)
OP-23	Automatické 2kf posuvné dveře prosklené na sloupko-příčkové fasádě (1.np jh)
OP-24	AL prosklené sloupko-příčkové fasády s 2kf otvíravými dveřmi (5.np sever)
OP-25	AL 2kf dveře prosklené (5.np helport)
OP-26	AL 1kf dveře prosklené (5.np terasy)
OP-27	AL prosklená pásová okna vč. parapetů (5.np západ a atrium jižní)
OP-28	AL 1kf dveře neprůhledné únikové s přípravou pro polepení sklobetonovou cementovláknitou deskou (1.np východ)
OP-29	Ocelová podkonstrukce pro předsazení únikových dveří a podlahy k lici sklobetonové-cementovláknitého obkladu
OP-30	Garážová vrata sekční izolovaná s elektrickým pohonem (1.np)
OP-31	AL 2kf dveře prosklené únikové (1pp sever)
OP-32	Ocelové 2kf dveře s průhledem únikové s poč. odol. (1pp jh, 2.pp jh)
OP-33	Lávka - AL sloupko-příčkové fasády s tmelenými spárami mezi skly a vloženými strukturálními okny
OP-34	Lávka - podhled kazetový z bondu vč. zateplení
OP-35	Morfo - AL 2kf dveře prosklené s nadsvětlíkem s požární odolností z lávky do Morfo
OP-36	Morfo - AL pásové okno dle stávajícího vč. parapetů (severní lávky)
OP-37	Morfo - Vnější stříšní žaluzie elektrické dle stávajících (dvě podlaží severní lávky)
OP-38	Systém pro údržbu a čištění fasád vnějších - koleje s manuál. pojezdy vč. konzol (bez gondoly)
OP-39	Systém pro údržbu a čištění fasád atrí a lávky - fixní závěsné body na atikách
OP-40	Kontaktní zateplovací systém ETICS minerální (5.np ustoupené, atrium jižní, 1.np simu pl., 1.pp severní)
OP-41	Atiky z AL plechu páskovaného vč. podkonstrukce (nad 4.np fasády vnější a nad atriem sever)
OP-42	Atiky z střešní folie k závětné láze vč. podkonstrukce (nad 5.np fasády vnější vč. dilatace a nad atriem jh)

KOMPLEXNÍ SIMULAČNÍ CENTRUM MU
BRNO-BOHUNICE, ČESKÁ REPUBLIKA

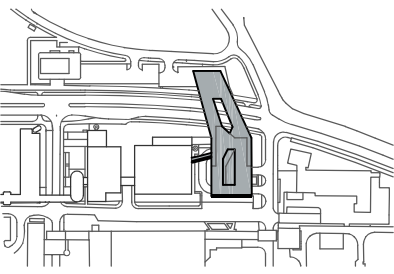


Investor MASARYKOVA UNIVERZITA
Generální projektant AID team a.s.
Hl. inženýr projektu Ing. Jiří DUCHÁČEK
Spolupráce Arch.Design s.r.o.
Primý zpracovatel OKF s.r.o.



Revize
00 2017 - 09 - 12
01 2017 - 10 - 10 Zpracování připomínek investora PAŽOUŘEK
02 2018 - 01 - 05 Zpracování optimalizační řešení PAŽOUŘEK
03 2018 - 02 - 01 Nahrazení sklobet. desk cementovláknitými

Vypracoval Ing. Vít PAŽOUŘEK
Ing. Jan ŠIK
Ved. projektant Ing. Petr BROŠCH

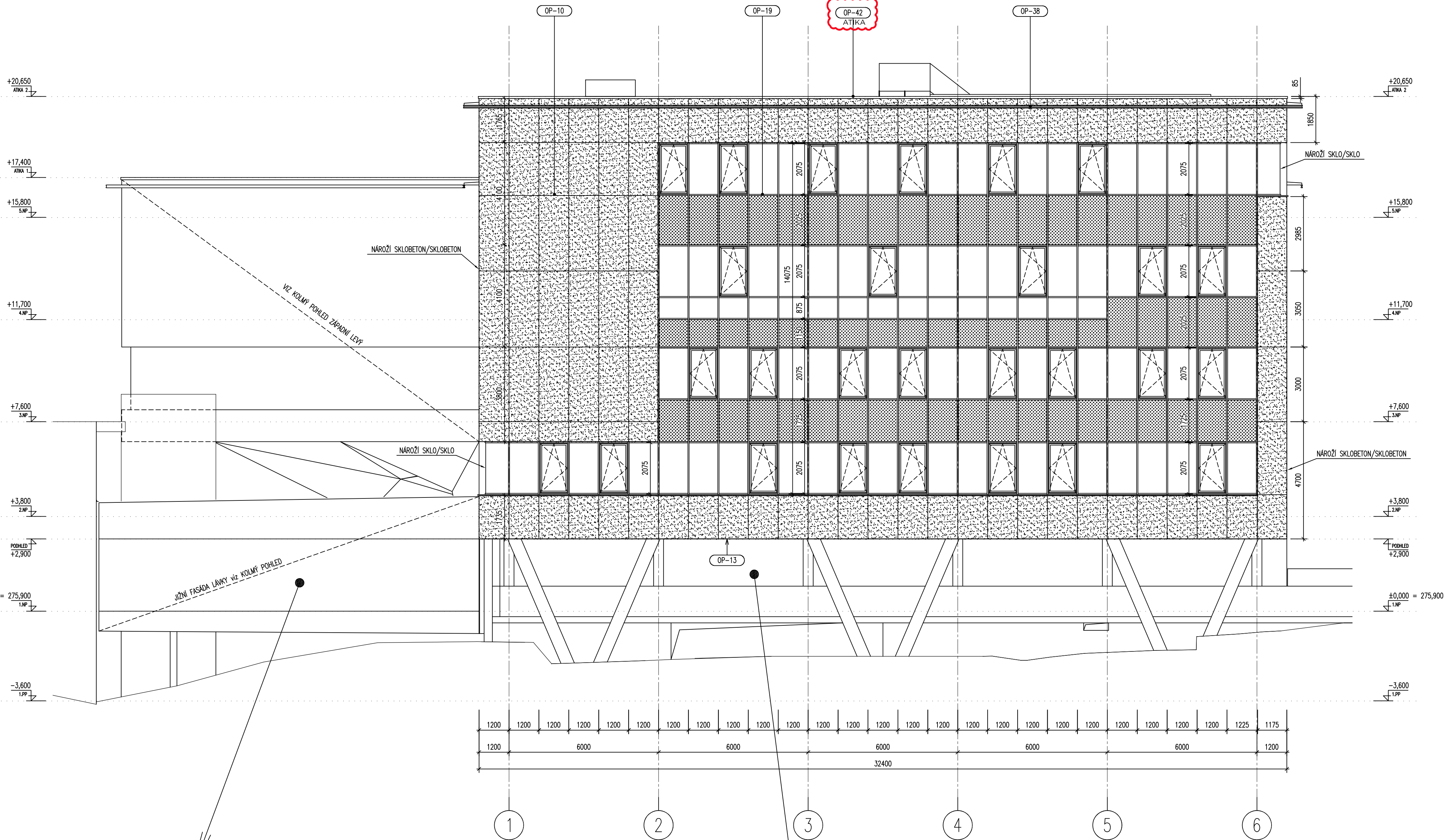


±0,000 = 275,900 BPV

Číslo zakázky 3413 - 25
Stavba SIM
Stupeň DVD
Název PS - SO D 101 - SIMULAČNÍ CENTRUM MU
Část 04 - OBVODOVÝ PLÁŠT

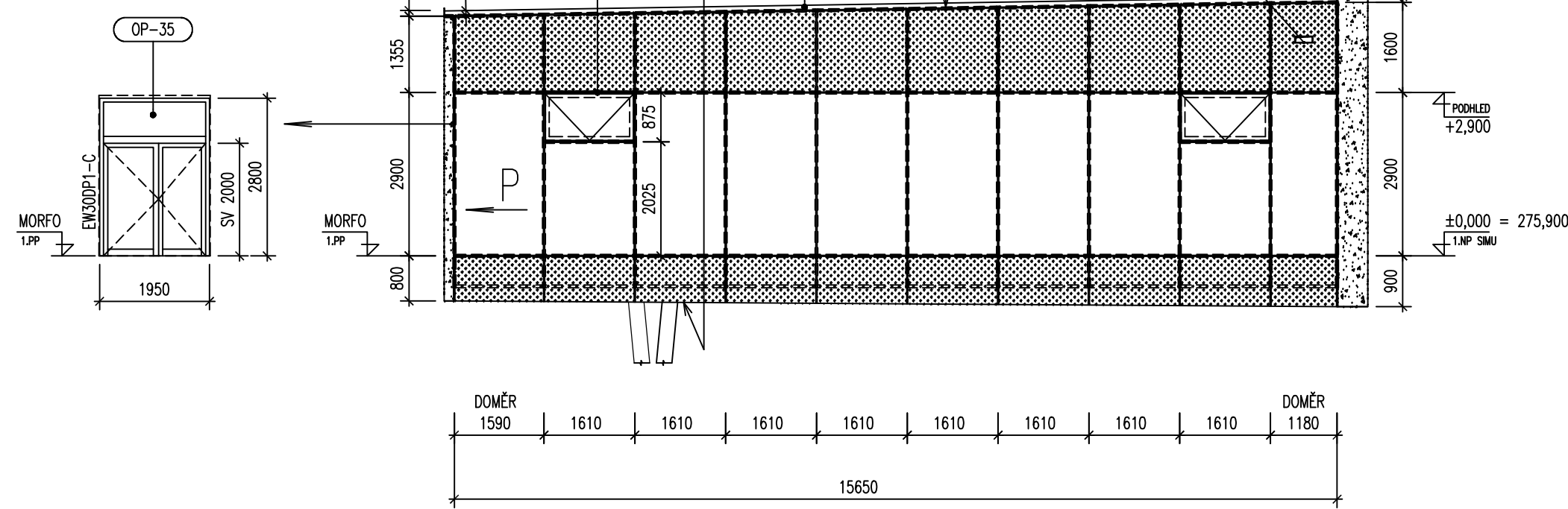
Název výkresu POHLED JIŽNÍ
Datum 2018 - 02 - 01
Formát Bx A4
Měřítko 1:100

KOLMÝ POHLED JIŽNÍ
m 1:100



JIŽNÍ FASÁDA LÁVKY - KOLMÝ POHLED

MORFO - POŽÁRNÍ DVEŘE
POHLED P



USTOUPENÉ JIŽNÍ STĚNY 1.NP

